

# โครงสร้างส่วนราชการ

ปลัด อบต.  
(นักบริหารงานท้องถิ่น ระดับกลาง)

หน่วยตรวจสอบภายใน  
- งานตรวจสอบภายใน

รองปลัด อบต.  
(นักบริหารงานท้องถิ่น ระดับต้น)

สำนักปลัด อบต.  
(นักบริหารงานทั่วไป ระดับต้น)

กองคลัง  
(นักบริหารงานการคลัง ระดับต้น)

กองช่าง  
(นักบริหารงานช่าง ระดับต้น)

กองสาธารณสุขและสิ่งแวดล้อม  
(นักบริหารงานสาธารณสุข ระดับต้น)

กองการศึกษา ศาสนาและวัฒนธรรม  
(นักบริหารงานการศึกษา ระดับต้น)

- ฝ่ายบริหารทั่วไป
- งานธุรการ สารบรรณ
- งานการเจ้าหน้าที่
- งานนโยบายและแผน
- งานนิติการ
- งานป้องกันและบรรเทาสาธารณภัย
- งานกิจการสภา
- งานส่งเสริมการเกษตร
- งานส่งเสริมสวัสดิการสังคม

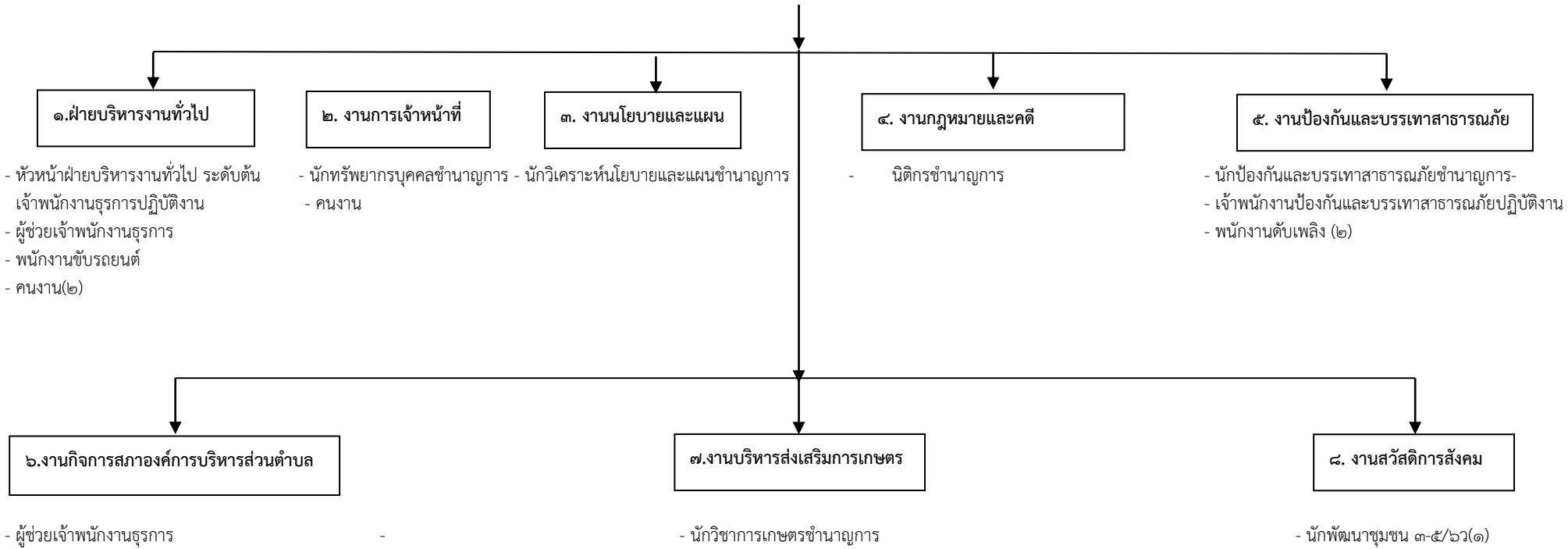
- งานบริหารงานคลัง
- งานการเงินและบัญชี
- งานพัสดุและทรัพย์สิน
- งานพัฒนารายได้

- ฝ่ายแบบแผนและก่อสร้าง
- งานควบคุมอาคาร
- งานสำรวจและออกแบบ
- งานสาธารณูปโภค
- งานควบคุมการก่อสร้าง

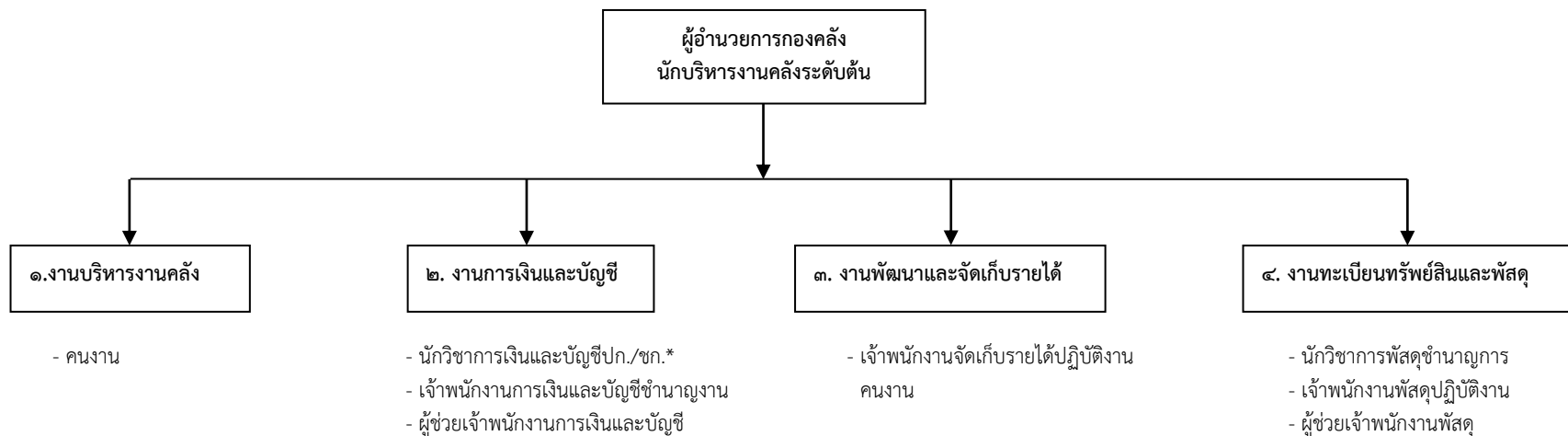
- งานบริหารงานสาธารณสุข
- งานบริการสาธารณสุข
- งานป้องกันและควบคุมโรค
- งานควบคุมและจัดการคุณภาพสิ่งแวดล้อม
- งานจัดการมูลฝอยและสิ่งปฏิกูล
- งานรักษาความสะอาด
- งานบริการการแพทย์ฉุกเฉิน

- งานแผนงานและโครงการ
- งานบริหารการศึกษา
- งานส่งเสริมการศึกษา ศาสนาและวัฒนธรรม
- งานกิจกรรมเด็กและเยาวชน
- งานส่งเสริมกีฬาและนันทนาการ
- งานกิจการโรงเรียน/ศูนย์พัฒนาเด็กเล็ก

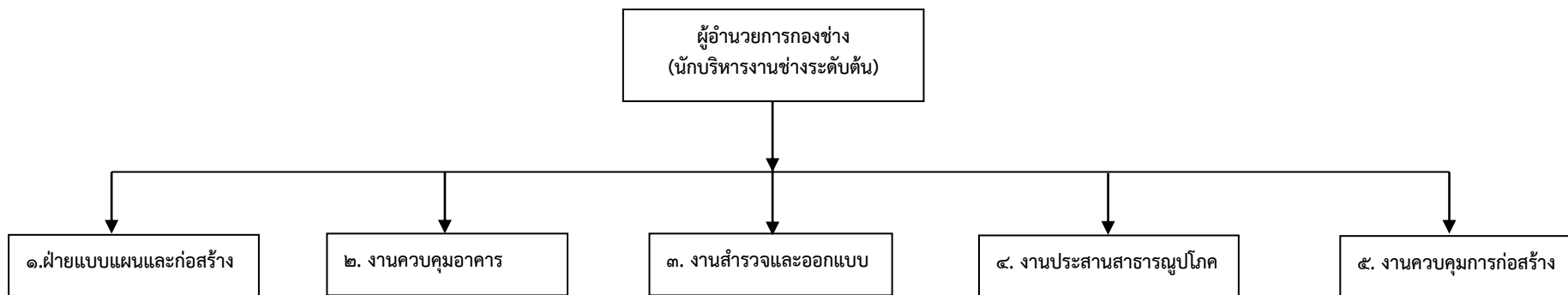
หัวหน้าสำนักปลัด  
(นักบริหารงานทั่วไป ระดับต้น)



ระดับ	อก	ชพ.	ชก.	ปก.	อส.	ชง.	ปจ.	ลูกจ้างประจำ	พนักงานจ้างตามภารกิจ	พนักงานจ้างทั่วไป
จำนวน	๒	-	๕	๑	-	-	๑	-	๓	๕



ระดับ	อก	ชพ.	ชก.	ปก.	อส.	ชง.	ปง.	ลูกจ้างประจำ	พนักงานจ้างตามภารกิจ	พนักงานจ้างทั่วไป
จำนวน	๑	-	๑	๑-	--	๑	๒	--	๒-	๒-



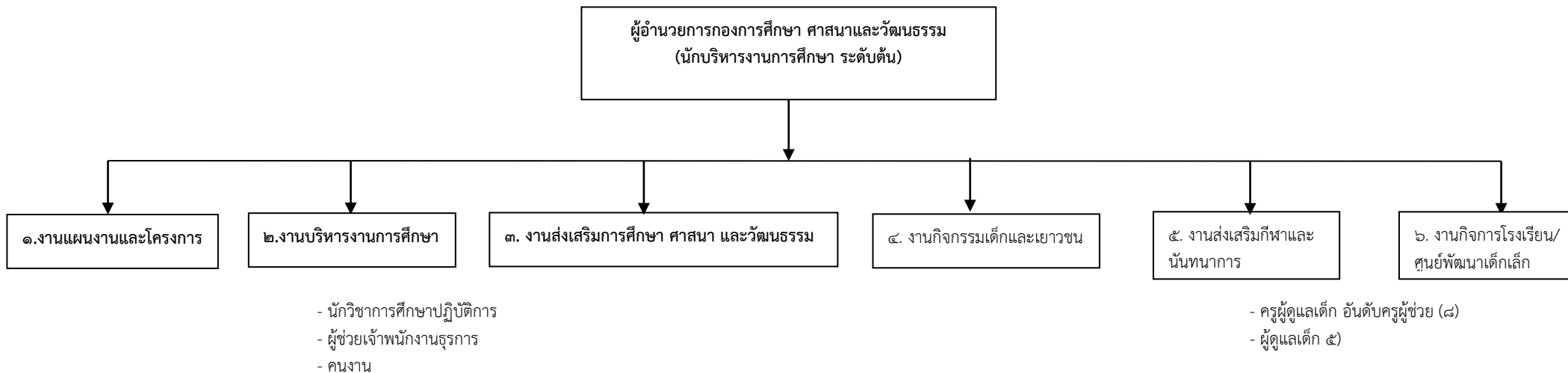
- หัวหน้าฝ่ายแบบแผนและก่อสร้าง
- ผู้ช่วยเจ้าพนักงานธุรการ
- คนงานทั่วไป

วิศวกรโยธา ปก./ชก.

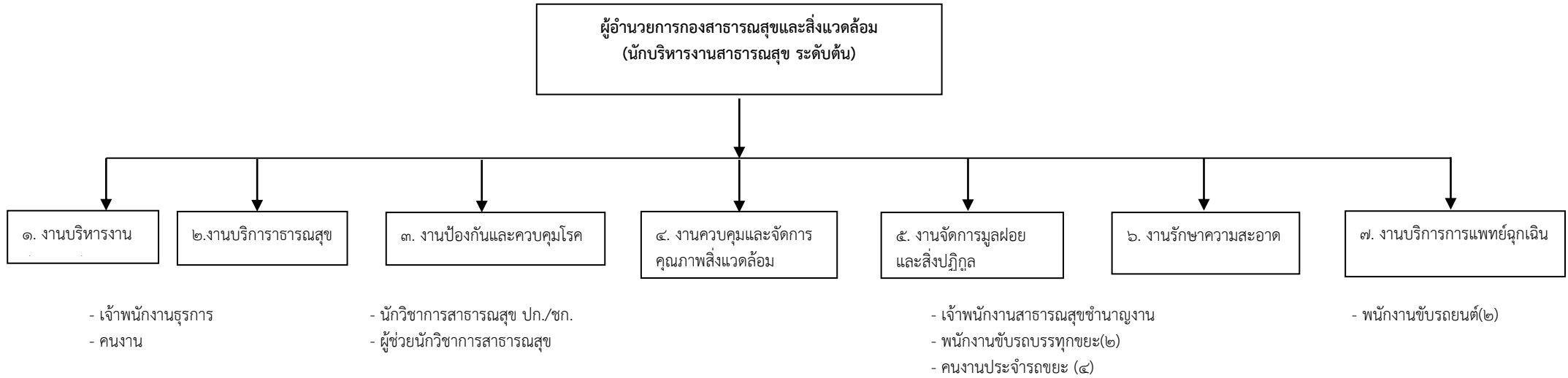
- นายช่างโยธาชำนาญงาน

- นายช่างไฟฟ้าปฏิบัติงาน
- ผู้ช่วยนายช่างไฟฟ้า

ระดับ	อก.	ชพ.	ชก.	ปก.	อส.	ชง.	ปง.	ลูกจ้างประจำ	พนักงาน จ้างตาม ภารกิจ	พนักงานจ้างทั่วไป
จำนวน	๒	-	-	๑	-	๑	๑	-	๒	๑



ระดับ	อก.	ชพ.	ชก.	ปก.	อส.	ชง.	ปง.	ลูกจ้างประจำ	พนักงานจ้างตามภารกิจ	พนักงานจ้างทั่วไป
จำนวน	๑	-	๖	๓	-	-	-	-	๖	๑



ระดับ	อก.	ชพ.	ชก.	ปก.	อส.	ชง.	ปง.	ลูกจ้างประจำ	พนักงานจ้างตามภารกิจ	พนักงานจ้างทั่วไป
จำนวน	๑	-	-	๑	-	๑	๑	-	๔	๖