

โครงสร้างองค์การบริหารส่วนตำบลบ้านขาว

ประธานสภาองค์การบริหารส่วนตำบลบ้านขาว

รองประธานสภาองค์การบริหารส่วนตำบลบ้านขาว

เลขานุการสภาองค์การบริหารส่วนตำบลบ้านขาว

สมาชิกสภาองค์การบริหารส่วนตำบลบ้านขาว

นายกองค์การบริหารส่วนตำบลบ้านขาว

เลขานุการนายกองค์การบริหารส่วนตำบลบ้านขาว

รองนายกองค์การบริหารส่วนตำบลบ้านขาว

รองนายกองค์การบริหารส่วนตำบลบ้านขาว

โครงสร้างองค์การบริหารส่วนตำบลบ้านขาว

ปลัดองค์การบริหารส่วนตำบลบ้านขาว
(นักบริหารงานท้องถิ่น ระดับกลาง)

หน่วยตรวจสอบภายใน

รองปลัดองค์การบริหารส่วนตำบลบ้านขาว
(นักบริหารงานท้องถิ่น ระดับต้น)

สำนักปลัด

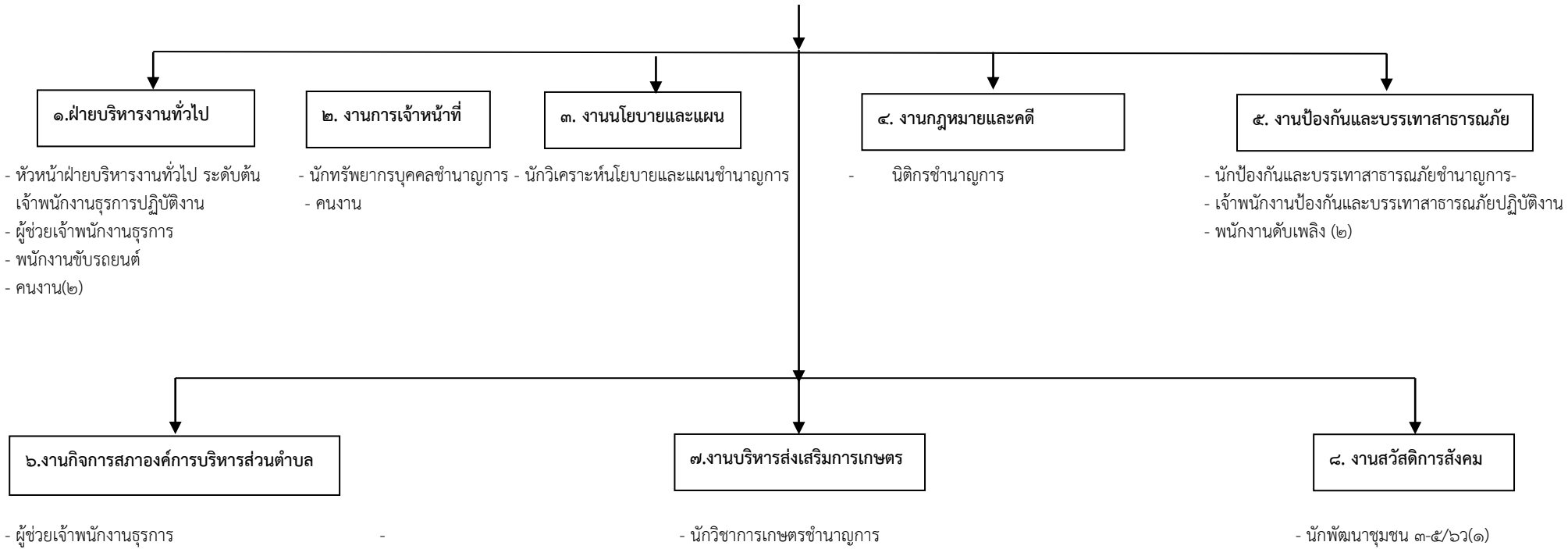
กองคลัง

กองช่าง

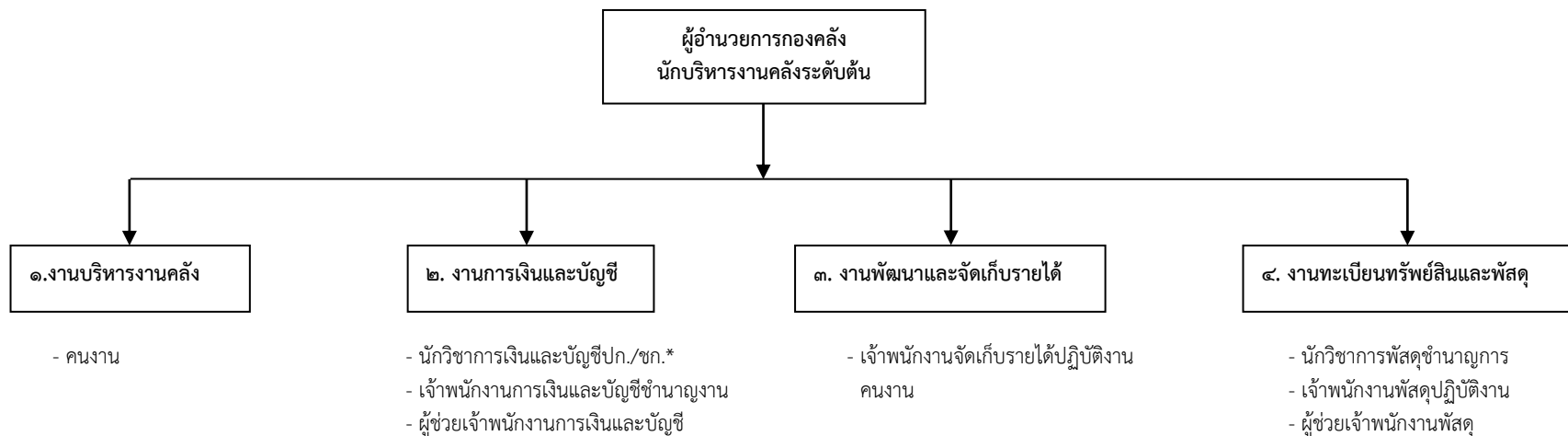
กองสาธารณสุขและสิ่งแวดล้อม

กองการศึกษา ศาสนา และวัฒนธรรม

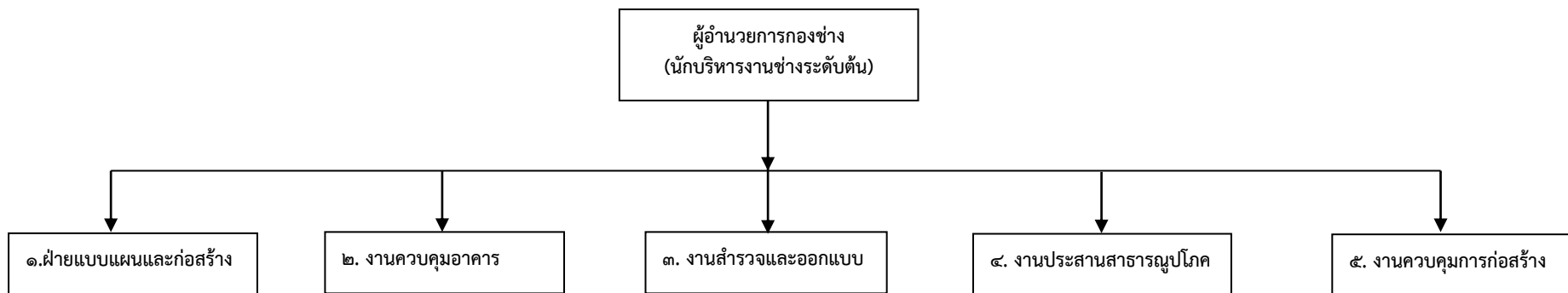
หัวหน้าสำนักปลัด
(นักบริหารงานทั่วไป ระดับต้น)



ระดับ	อก	ชพ.	ชก.	ปก.	อส.	ชง.	ปจ.	ลูกจ้างประจำ	พนักงานจ้างตามภารกิจ	พนักงานจ้างทั่วไป
จำนวน	๒	-	๕	๑	-	-	๑	-	๓	๕



ระดับ	อก	ชพ.	ชก.	ปก.	อส.	ชง.	ปง.	ลูกจ้างประจำ	พนักงานจ้างตามภารกิจ	พนักงานจ้างทั่วไป
จำนวน	๑	-	๑	๑-	--	๑	๒	--	๒-	๒-



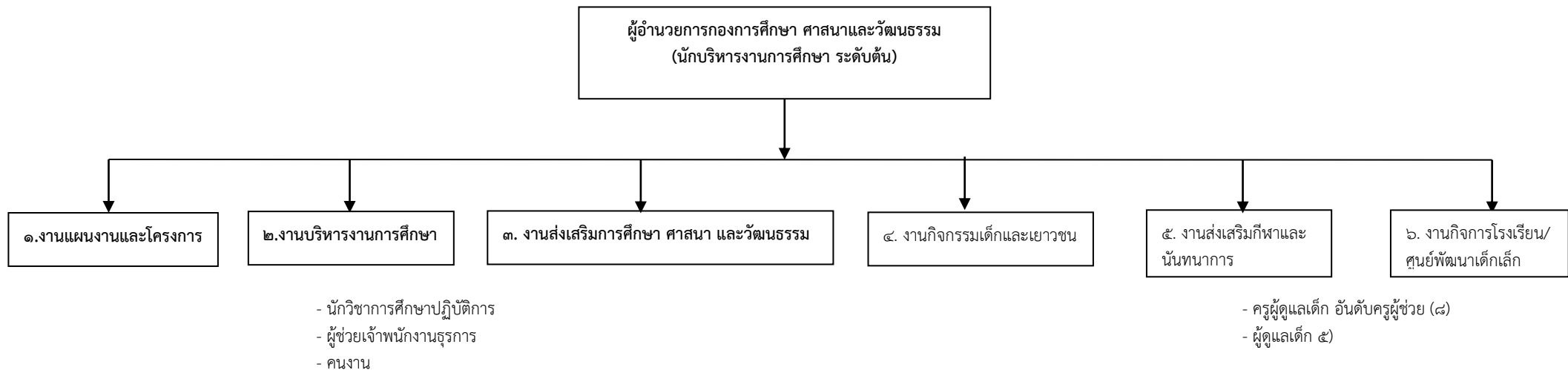
- หัวหน้าฝ่ายแบบแผนและก่อสร้าง
- ผู้ช่วยเจ้าพนักงานธุรการ
- คนงานทั่วไป

วิศวกรโยธา ปก./ชก.

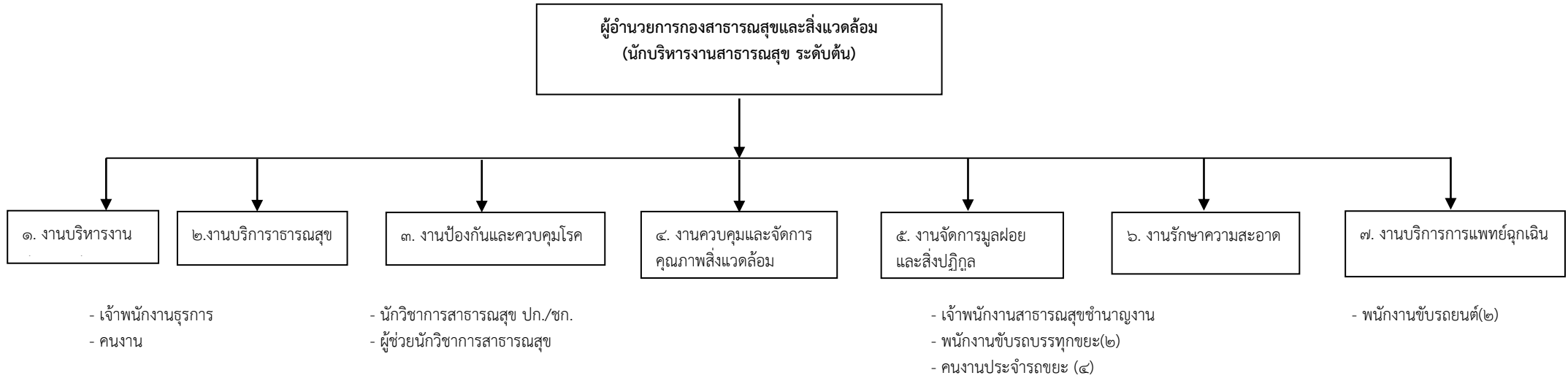
- นายช่างโยธาชำนาญงาน

- นายช่างไฟฟ้าปฏิบัติงาน
- ผู้ช่วยนายช่างไฟฟ้า

ระดับ	อก.	ชพ.	ชก.	ปก.	อส.	ชง.	ปง.	ลูกจ้างประจำ	พนักงาน จ้างตาม ภารกิจ	พนักงานจ้างทั่วไป
จำนวน	๒	-	-	๑	-	๑	๑	-	๒	๑



ระดับ	อก.	ชพ.	ชก.	ปก.	อส.	ชง.	ปง.	ลูกจ้างประจำ	พนักงานจ้างตามภารกิจ	พนักงานจ้างทั่วไป
จำนวน	๑	-	๖	๓	-	-	-	-	๖	๑



ระดับ	อก.	ชพ.	ชก.	ปก.	อส.	ชง.	ปง.	ลูกจ้างประจำ	พนักงานจ้างตามภารกิจ	พนักงานจ้างทั่วไป
จำนวน	๑	-	-	๑	-	๑	๑	-	๔	๖